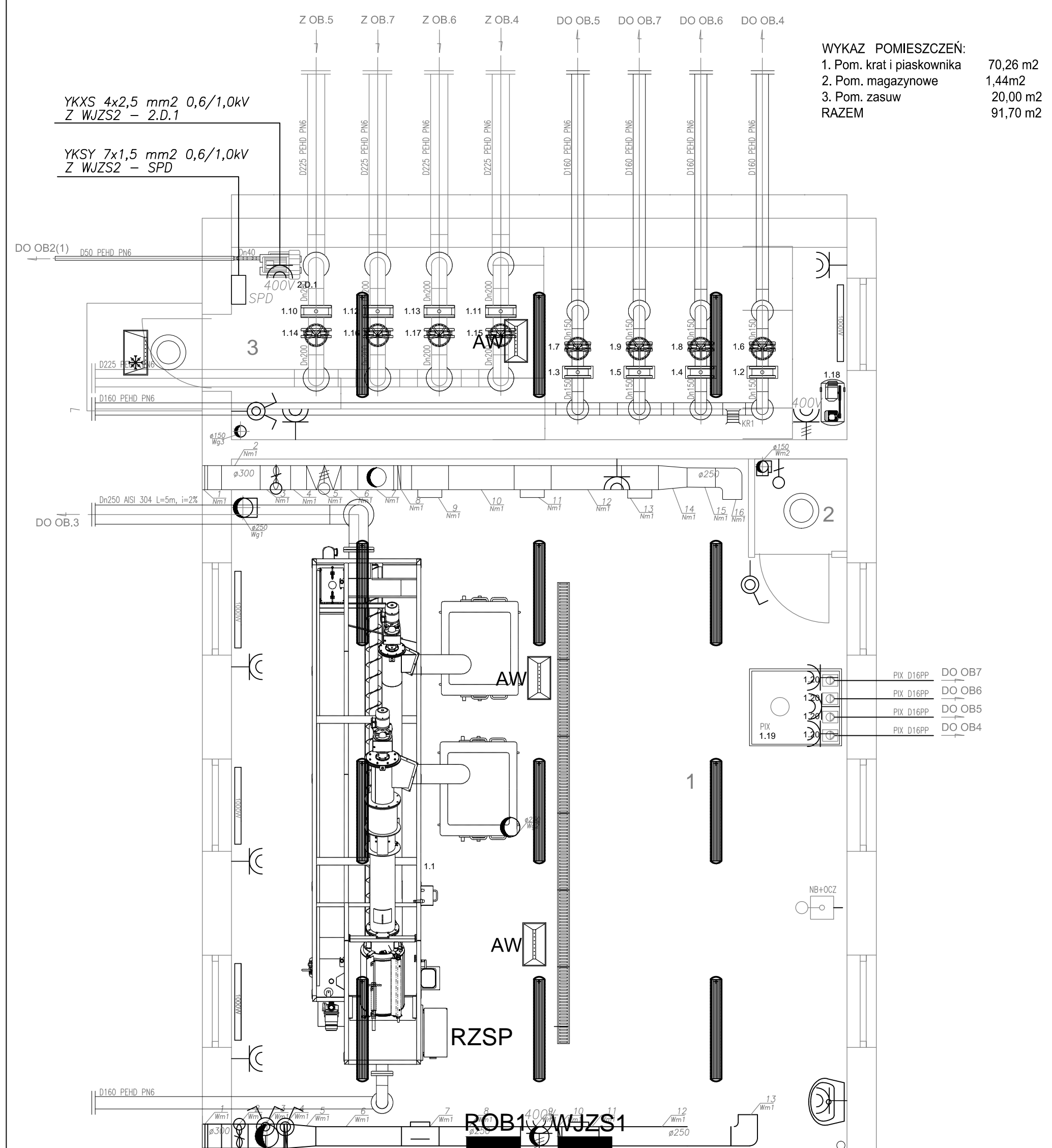


**WYKAZ POMIESZCZEŃ:**

1. Pom. krat i piaskownika	70,26 m2
2. Pom. magazynowe	1,44m2
3. Pom. zasuw	20,00 m2
<b>RAZEM</b>	<b>91,70 m2</b>



**LEGENDA**

- PRZEŁĄCZNIK ŚWIECZNIKOWY SZCZELNY 16A, 250V, IP 44
- WŁĄCZNIK OŚWIETLENIOWY, JEDNOBIEGUNOWY, SZCZELNY 16A, 250V, IP 44
- GNIAZDO WTYCZKOWE P+N+PE, HERMETYCZNE, 16A, 230V, IP 44
- WYPUST PRZEWODU ELEKTRYCZNEGO 3F 400V
- WYPUST PRZEWODU ELEKTRYCZNEGO 230V
- OPRAWA LED 48W IP66 4000K n/t CODAR RS SMD LED
- OPRAWA AWARYJNA ONTEC S W1 COLD AT 1h
- OPRAWA AWARYJNA ONTEC S C1 M AT 1h
- PLAFON LED 24W 4000K IP65 n/t PROXIMA SMD LED
- WYŁĄCZNIK P.POŻ WG-1S

<b>PRACOWNIA PROJEKTOWA EKO-SANEL W SIEDLCACH</b> 08-110 SIEDLCE ul. UNITÓW PODLASKICH 11/64		
OBIEKT	BUDOWA I ROZBUDOWA OCZYSZCZALNI ŚCIEKÓW KOMUNALNYCH O PRZEPUSTOWOŚCI (Q)sr=400m3/d, RLM=4 000 Z INFRASTRUKTURĄ TECHNCZNĄ.	INWESTOR GMINA ZBUCZYN ul. JANA PAWŁA II 1 08-4106 ZBUCZYN
LOKALIZACJA	GMINA ZBUCZYN, MIEJSCOWOŚĆ ZBUCZYN JEDNOSTKA EWIDENCYJNA 142613_2 ZBUCZYN OBREB 142613_20043 ZBUCZYN DZ. NR 760, 761/2	NR RYS. <b>PB-E-16</b>
STADIUM PROJEKT WYKONAWCZY	TREŚĆ BUDYNEK PIASKOWNIKA I KRAT - OB.1 RZUT PARTERU - INSTALACJA ELEKTRYCZNA	SKALA 1:50 DATA 01.2017r
PROJEKTANT	mgr inż. Jerzy Chudawski	GPB-4224/57/50/89 PODPIS
SPRAWDZAJĄCY	mgr inż. Kazimierz Roliński	UAN-4224/77/87 PODPIS
OPRACOWAŁ	mgr inż. Marcin Barczak	PODPIS